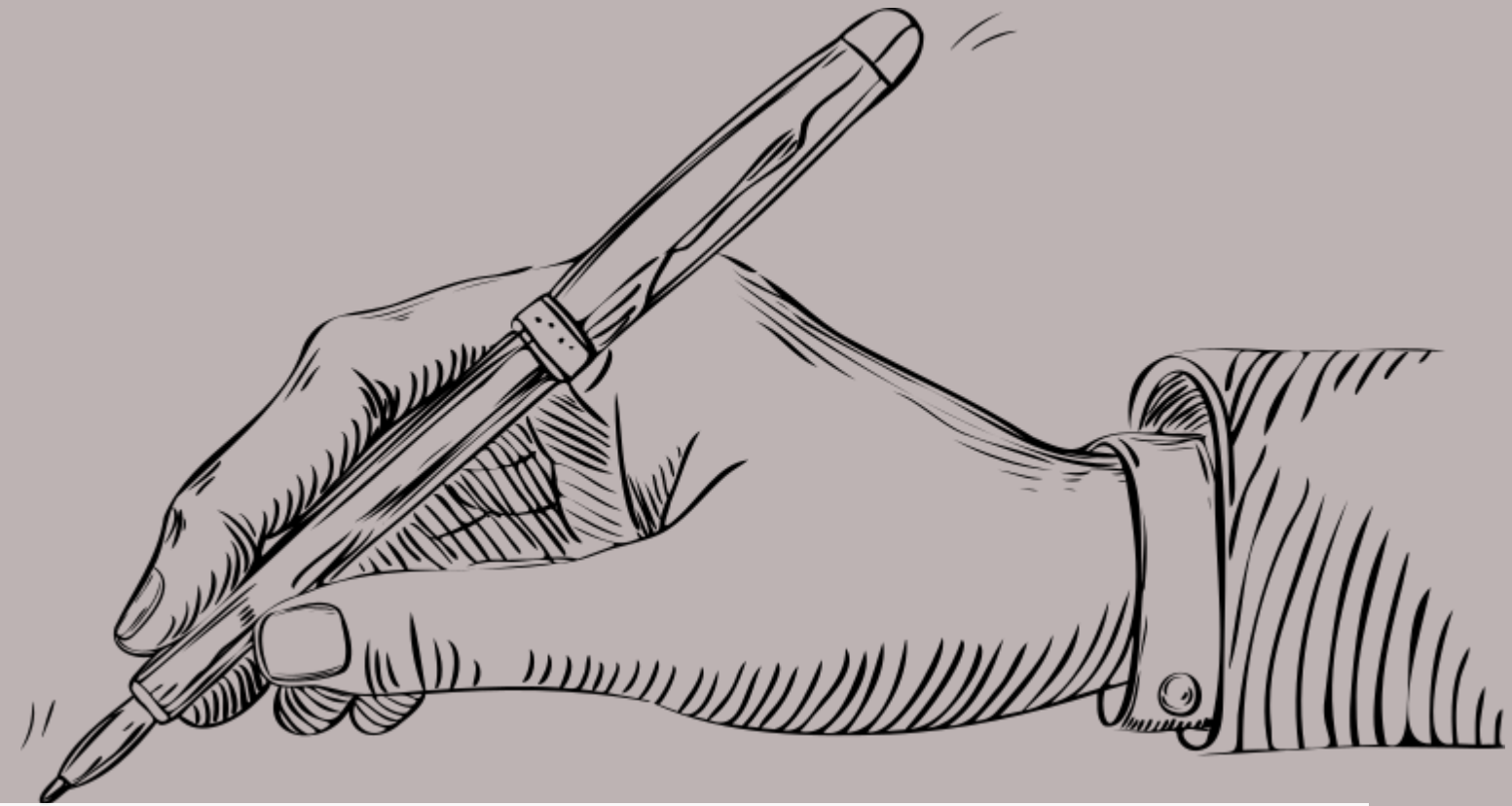


— 신 편 입 생 여 러 분 환 영 합 니 다

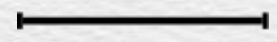
국립한국방송통신대학교

2010년 10월 15일

— <http://korean.knou.ac.kr/>



국어국문학과 신입입생 여러분



입	학	을		환	영	합	니	다	.
---	---	---	--	---	---	---	---	---	---

대한민국 최초의 국립 원격대학에서  
자아 실현과 학문적 성장을 이루시기 바랍니다.

*We hope you achieve self-realization and academic growth at Korea's first national remote university.*

## 행 사 순 서

### chapter01. 교수진/교과목 소개

..... 교수님 및 담당 과목 소개

### chapter02. 학사제도 안내

..... 수업과 성적 평가 안내

### chapter03. 홈페이지/온라인 출석수업

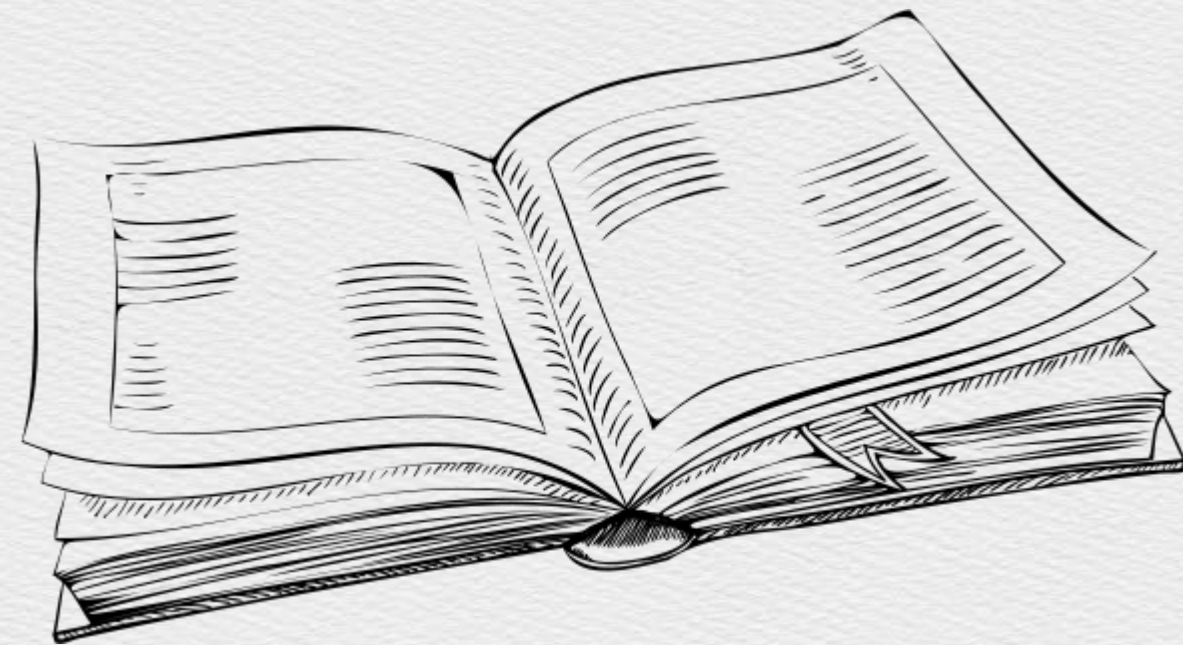
..... 온라인 수업 완전정복

### chapter04. 학과 행사 안내

..... 흥미로운 행사가 한가득

### chapter05. 스터디/동아리 안내

..... 함께 하면 더 즐거운 학교생활



# 교과목 안내 (1)

## 01. 국어학 분야



국어학개론, 언어와 생활, 맞춤법과 표준어, 우리말의 구조, 중세국어의 이해, 우리말의 역사, 소리와 발음, 한국어교육학개론, 언어와 의미

## 02. 고전문학 분야



우리어문학과 한자·한문, 고전의 이해와 감상, 국문학의 역사, 고전의 장면과 표현, 고전시가론, 옛수필의 세계, 고소설론과 작가, 한국한문학의 이해, 구비문학의 세계

## 03. 현대문학 분야



현대소설의 이해와 감상, 현대시의 이해와 감상, 문학의 이해, 현대소설론, 문학비평론, 한국문학과 대중문화, 근현대문학사, 한국영상문학론, 한국희곡론, 현대시론

04.

## 언어와 문장

---

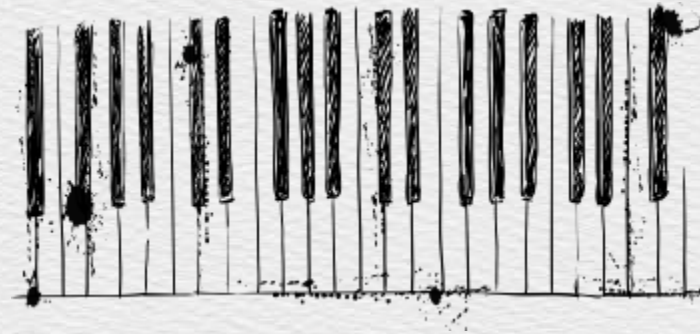


글쓰기, 글과 생각

05.

## 창작론과 실습

---



소설창작론, 시창작론  
동화의이해와창작(프라임), 시로쓰  
는나의이야기(프라임)

# 교과목 안내 (2)

---



# 국어학 분야

이호권 교수님

## ❖ 담당 과목 소개

🏠 <https://professor.knou.ac.kr/hklee/index.do>

✉ [hklee@knou.ac.kr](mailto:hklee@knou.ac.kr)



글과 생각  
맞춤법과 표준어  
우리말의 구조  
중세국어의 이해  
우리말의 역사

# 국어학 분야

고성환 교수님

(현 방송대 총장)

## ❖ 담당 과목 소개



글쓰기  
국어학개론  
맞춤법과 표준어  
우리말의 구조

# 국어학 분야

송정근 교수님

## ❖ 담당 과목 소개

🏠 <https://professor.knou.ac.kr/topheavy/index.do>

✉ topheavy@knou.ac.kr



글쓰기  
국어학개론  
언어와생활  
우리말의구조

# 국어학 분야

이현주 교수님

## ❖ 담당 과목 소개



<https://professor.knou.ac.kr/lhgy22/index.do?epTicket=LOG>



lhgy22@knou.ac.kr



소리와 발음  
맞춤법과 표준어  
우리말의 역사  
한국어교육학개론

# 고전문학 분야

박종성 교수님

## ❖ 담당 과목 소개

글과생각  
고전의 이해와 감상  
국문학의 역사  
옛수필의 세계  
고소설론과 작가  
구비문학의 세계



🏠 [https://professor.knou.ac.kr/pjs551,  
index.do](https://professor.knou.ac.kr/pjs551/index.do)

✉ [pjs551@knou.ac.kr](mailto:pjs551@knou.ac.kr)

# 고전문학 분야

박영민 교수님

## ❖ 담당 과목 소개

🏠 <https://professor.knou.ac.kr/ympark/index.do>

✉ [ympark@knou.ac.kr](mailto:ympark@knou.ac.kr)



우리어문학과 한자·한문  
고전의 이해와 감상  
고전의 장면과 표현  
옛수필의 세계  
고전시가론  
한국한문학의 이해

# 현대문학 분야

이상진 교수님

🏠 <https://professor.knou.ac.kr/sje/index.do>

✉️ [sje@knou.ac.kr](mailto:sje@knou.ac.kr)



## ❖ 담당 과목 소개

글쓰기  
현대소설의 이해와 감상  
현대소설론  
소설창작론  
한국희곡론

# 현대문학 분야

김신정 교수님

## ❖ 담당 과목 소개

🏠 <https://professor.knou.ac.kr/kimsj317/index.do>

✉ kimsj317@knou.ac.kr



현대시의 이해와 감상  
문학의 이해  
현대시론  
시창작론

# 현대문학 분야

김상민 교수님

🏠 <https://professor.knou.ac.kr/solid600/index.do>

✉️ [solid600@knou.ac.kr](mailto:solid600@knou.ac.kr)



## ❖ 담당 과목 소개

글과 생각  
문학비평론  
근현대문학사  
한국문학과 대중문화  
한국영상문학론

## 명예교수님 소개

### 박태상 명예교수님

한국고전소설



### 조남철 명예교수님

한국현대소설



### 손종흠 명예교수님

한국고전시가



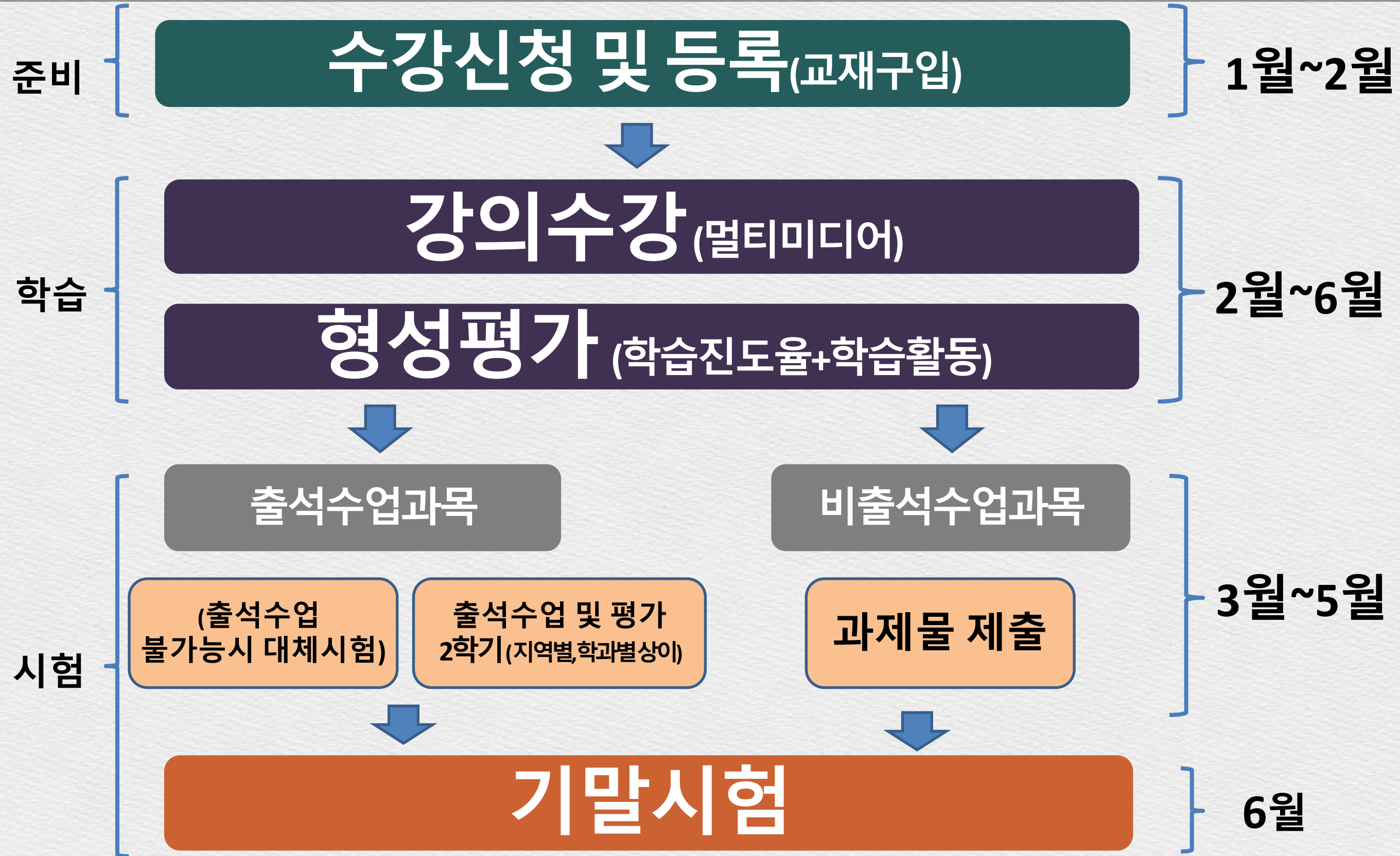
## 수업과 성적 평가



학	사	제	도		안	내	.
---	---	---	---	--	---	---	---

강의 종류, 평가 방법, 졸업 요건 등을 알아봅니다.

*Find out the type of lecture, evaluation method, graduation requirements, etc.*



## 필수 수강 강의를 확인하세요

01.

### 정규강의(모든 과목)



- 과목당 45분 × 15강 = 3학점
- 유노(U-KNOU) 캠퍼스에서 수강
- 학기 중 시간과 장소에 구애받지 않고 자유롭게 수강

+

02.

### 출석수업(일부 교과목의 중간평가)



- 실시간으로 진행되는 면대면 수업
- 온라인: Zoom 화상강의
- 오프라인: 각 지역대학 강의실
- 일정변경 및 대체시험 신청 가능

01. **형성평가(20점)**



- 학습진도율: 학기 중 75% 이상 수강 시 만 점(15강 기준 12강 이상)
- 연습문제: 수강 후 방송강의의 연습문제에 참여(타 학과 과목)
- **운영기간: 2026.02.16.(월)~2026.06.14.(일) 23:59**

02. **중간평가(30점)**



- 출석수업 과목: 출석수업 강의 수강 후 과제 제출 (타지역 수업 수강 또는 출석수업대체시험 신청 가능)
- 非출석수업과목: 중간과제물 제출

**방송대의 성적 평가는 어떻게 이루어지나요?**

03. **기말평가(50점)**



- 과제물시험 과목: 과제 제출
- 출석온라인시험 과목: 지역대학에 출석하여 객관식 시험 응시



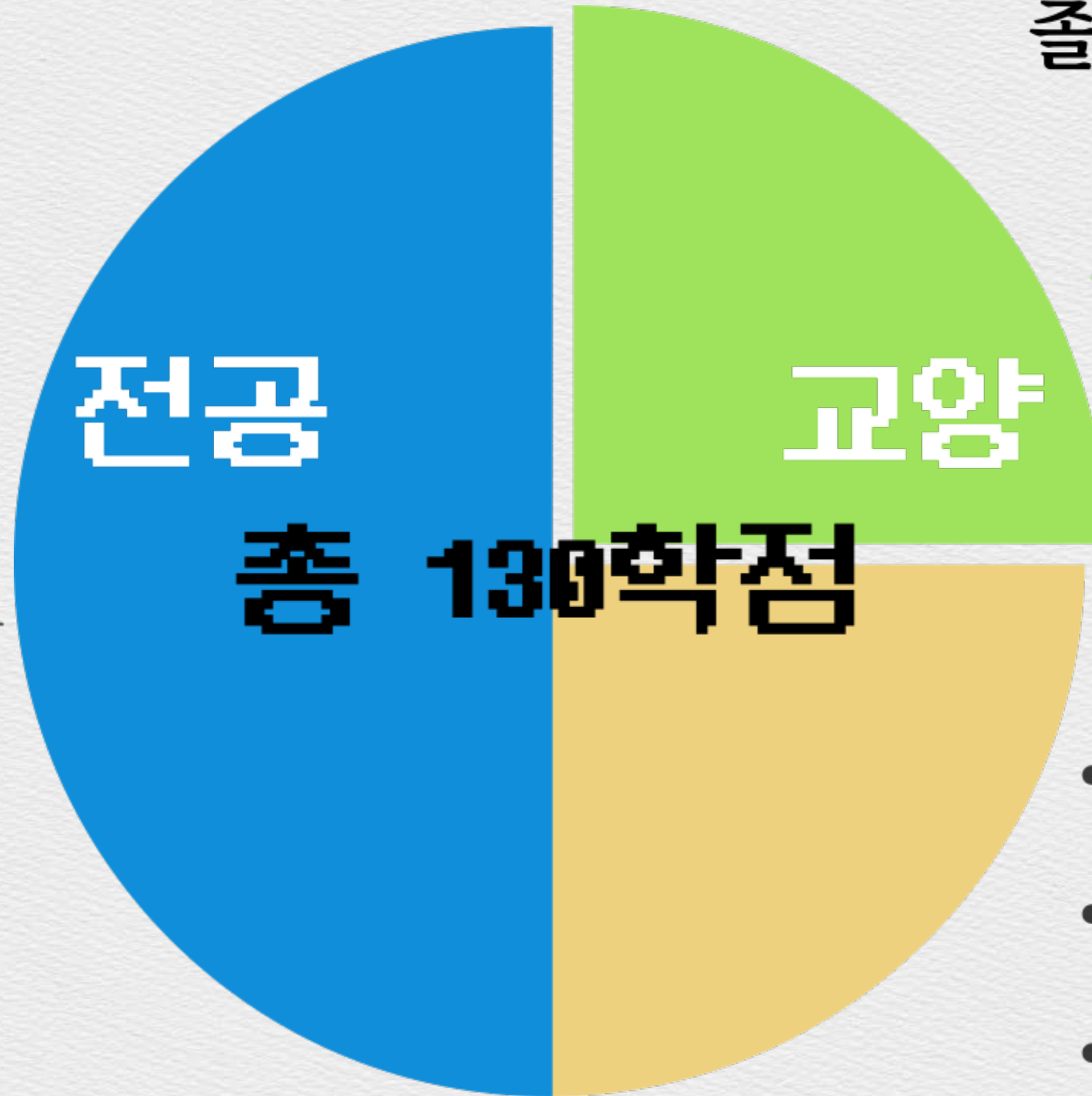
**형성(20)+중간(30)+기말(50) = 100점**

과목별 과제 제출일과 과제명, 출석수업 수강일시, 형성평가의 **시작 및 마감일을 미리 확인**해 주세요.

## 졸업 소요 학점 - 총 130학점

### 국문과 전공

- 국어국문학과 전공 과목
- 학년 구분 없이 수강 가능



### 교양 과목

- 국문과 지정 교양 과목 수강 가능
- 타 학과 교양 수강 가능

### 자유 선택

- 전공과 교양 필수 이수 학점을 제외한 나머지 학점
- 국문과는 물론 타 학과의 교양, 전공 모두 가능
- 출석수업 일정 등 주의

# 졸업 학점 및 요건 안내

☆ 2010 학년도 이후 입학자 기준

교양 과목 24학점

전공 과목 1학년 신입 51학점 { 8학기 이상 등록 }

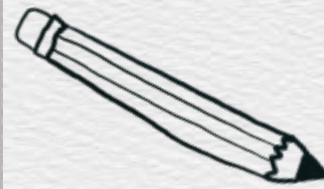
2학년 편입 60학점 { 6학기 이상 등록 }

3학년 편입 69학점 { 4학기 이상 등록 }

## 편입생 인정 학점

학년	교양과목	전공과목	합계
2	15	15	30
3	33	30	63

## 졸업 학점 및 요건 안내



### 1학년 신입

원격대학교육의 이해 1 + **전공 51 + 교양 24 + 자유 54 = 130학점**

8학기 이상 등록

*필수 이수학점*

*인정학점*

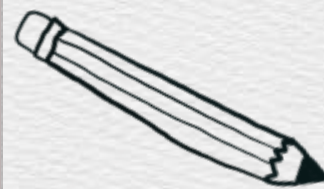


### 2학년 편입

원격 1 + (전공 60 + 교양 24) + 자유 45 - (전공 15 + 교양 15)

6학기 이상 등록

= 원격1 + **전공 45 + 교양 9 + 자유45 = 100학점**



### 3학년 편입

원격 1 + (전공 69 + 교양 24) + 자유 36 - (전공 30 + 교양 33)

4학기 이상 등록

= 원격1 + **전공 39 + 교양 0 + 자유27 = 67학점**

## 강의 수강하기



홈	페이지	/	온라인	출석	수업
---	-----	---	-----	----	----

한국방송통신대학교 맞춤형 컴퓨터 이용 가이드

*Personalized computer usage guide for Korea National Open University*

# 대면 출석수업 참여

국립한양대학교 Korea National Open University

검색어를 입력해주세요. 검색 바로가기

나의정보 **참여마당** **① 학사정보** 모두보기

유지현 님 로그아웃 **② 학사정보** MyKnou 학사정보 수업/시험

학우님 계약 국어국문학과

과제물 시험 수강 **③ 출석수업** 유형 변경 장소 변경 지역대학 변경 **④ 일정-장소 조회** 등록 학생후생복지 성적 자격증 증명 발급

Main > 출석수업 > 일정-장소 조회

## 일정-장소 조회

출석수업 일정 지역별 출석수업 일정

수강 중인 출석수업의 **수업·시험 일정만** 확인할 수 있습니다.

수업·시험 일정은 지역대학의 사정에 따라 변경될 수 있습니다.

출석수업 맞춤형 평가 안내

수강 교과목 2건

대면수업	결과생각
수업 일시	2025-04-01 (09:00~11:50) 평가 방법 수업시간 내 • 출석수업 과제물 평가 일시 04/01 11:50 장소 및 강의실 서울지역대학(출석수업) 611호
담당교수	

대면수업	현대소설의이해와감상
수업 일시	2025-04-02 (13:00~15:50) 평가 방법 수업시간 내 • 출석수업 과제물 평가 일시 04/02 15:50 장소 및 강의실 서울지역대학(출석수업) 611호
담당교수	

- ① 로그인 → 학사정보
- ② MyKnou 학사정보
- ③ 출석수업
- ④ 일정 - 장소조회
- ⑤ 장소 및 시간 확인

# 비대면 출석수업 참여

U-KNOU 캠퍼스 가이드

국어국문학과 오리엔테이션

비대면 출석수업 참여

① 로그인 → 학사정보

② MyKnou 학사정보

③ 수강목록 → 해당 교과목 선택

④ 강의실 입장 클릭

① 로그인 → 학사정보

② MyKnou 학사정보

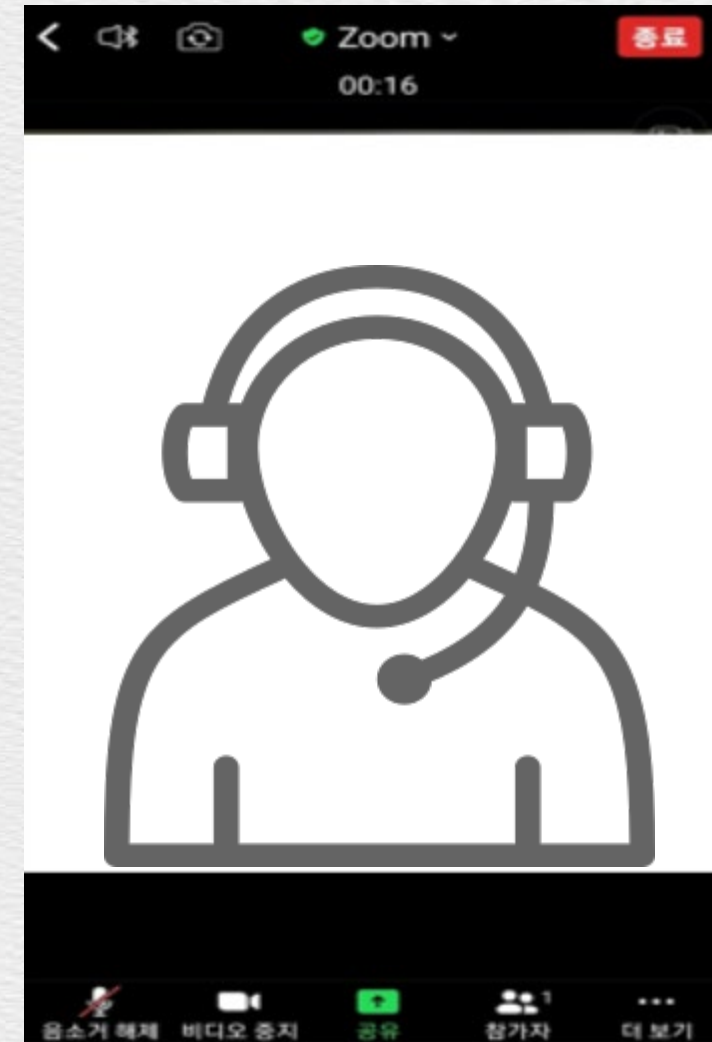
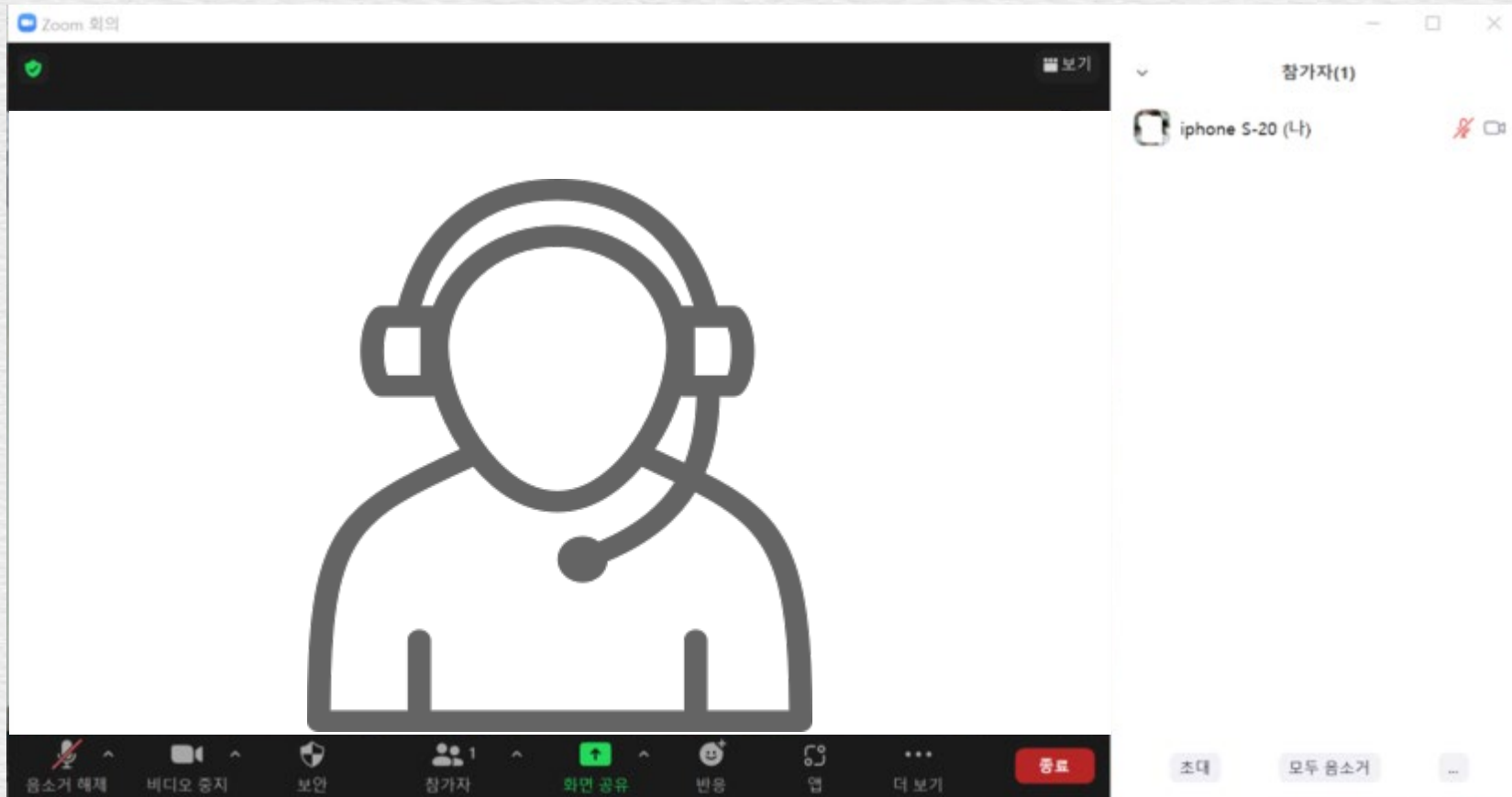
③ 수강목록 →

해당 교과목 선택

④ 강의실 입장 클릭

# Zoom 온라인 강의 잘 듣는 법

## 온라인 출석수업 수강하기



준비물 01.

음성 입출력 장치(스피커, 마이크 등)

준비물 02.

영상 입출력 장치(카메라 등)

- 스마트폰, 최신형 노트북 등에는 영상입출력 장치가 기본 내장

- PC나 휴대폰에 Zoom 앱을 미리 설치해 둔다.
- 수업 전에 접속하여 마이크와 비디오 테스트를 해본다.
- 입장 전 이름을 성명\_학번으로 바꾼다.  
(예: 김국어\_202310-123456)

- 비디오는 켜고 마이크는 음소거 한다.  
(질문 또는 대답 등 발언할 때에만 마이크 음소거 해제)
- 강의 교수님의 성함과 수강 날짜, 시간, 그리고 과제명과 과제 제출 마감일 등을 메모한다.

## 국어국문학과 행사



국	어	국	문	학	과		학	생		행	사	.
---	---	---	---	---	---	--	---	---	--	---	---	---

교수님을 직접 만나뵙고 동문들과 소통하며  
학교생활에 재미를 더해 보세요

*Meet the professor in person, communicate with alumni, and add fun to your school life*

# 하계 행사 한마음 학술제



## ❖ 전국이 하나로

국문과 교수·조교 및 전국의 학생들이 한자리에 모이는 학술 행사입니다.

## ❖ 체험형 프로그램

문학작품과 관련된 문화 유적지 탐방 및 특강, 우리말 겨루기 등 학생들이 직접 참여할 수 있는 프로그램이 마련되어 있습니다.

## ❖ 학생회를 통해 참여

한마음 학술제는 7월 경에 개최됩니다.  
참여는 소속 지역대 학생회로 문의해 주세요.

## 추계 행사

# 총장배 문연(文淵) 학술 문학상



### ❖ 재학생 누구나 응모 가능

국어국문학과 재학생이 출품한 문학작품, 학술논문, 우수 과제물 등을 교수 및 외부 심사위원이 심사합니다.

### ❖ 총장상의 주인공이 되어 보세요

대상 수상자에게는 총장상이 수여되며 수상자 전원에게 소정의 상금이 수여됩니다.

### ❖ 학과 홈페이지 공지 참조

## 국어국문학과 행사



함	께	하	면		더		즐	거	우	니	까	.
---	---	---	---	--	---	--	---	---	---	---	---	---

각 지역대 학생회 연락처와  
2025년 선정 국문과 우수 스터디를 소개합니다.

*Introduce the contact information of each local university student council*



경기

박범준  
pbj6210@naver.com

충북

손인목  
imson0824@naver.com

인천

이광옥  
jadewho@daum.net

안산 학습관

임성재  
sjyim204@naver.com

전북

김현  
kshh966@naver.com

강원

최동순  
cds1467@naver.com

광주전남

심정순  
shim7519@hanmail.net

부산

김재준  
jaejun643@gmail.com

경남

김장근  
kjg0747@naver.com

대구경북

이봉순  
lhm5007@naver.com

울산

김지혜  
wlgp0228@naver.com

포항

김일산  
aa9833@naver.com

성남 학습관

장웅상  
cus69@naver.com

대전충남

최부연  
cbybs@naver.com

서울

임명규  
nobunam@naver.com

제주

김경순  
kimks5377@naver.com

안양 학습관

이수진  
oktober23@hanmail.net



## 2025학년도 우수스터디

부산지역대학  
<또바기>

대전충남지역대학  
<모꼬지>

서울지역대학  
<고전강독회>

서울지역대학  
<라운하제>

서울지역대학  
<연신스터디>

서울지역대학  
<문우사랑>

서울지역대학  
<뚝섬스터디>

강원지역대학  
<임시정부>

경남지역대학  
<가뭇에 단비>

대구경북지역대학  
<리더스>

## 학생회, 스터디 찾는 방법

국어국문학과 홈페이지 - 학생광장 - 학생활동 소개

대학생활 | 학생활동 | 스터디/동아리

스터디 \_\_\_\_\_

스터디  동아리

학습동아리활동메뉴얼    해당 지역을 선택하세요.    지역대학    학과    선택

명칭	홈페이지	구성연도	참여학년	참여인원
(서울)서서울스터디(구.강서양천)	<a href="#">바로가기</a>	2024	전학년	
(서울)동동아리	<a href="#">바로가기</a>	2024		10명
우리들도 세씩들이다		2024	4	13
시는 내친구		2024	3	13

— 신 편 입 생 여 러 분 환 영 합 니 다

Q&A

질문과 답변

— 궁금한 점이 있다면  
부담없이 물어보세요!

